



Государственное бюджетное учреждение Пермского края  
«Центр психолого-педагогической, медицинской и социальной помощи»

---

# Комплексное сопровождение детей раннего возраста специалистами ГБУПК «ЦППМСП»

Меньшикова О.А., заместитель  
директора ГБУПК «ЦППМСП»,  
педагог-психолог, руководитель  
службы ранней помощи



## Приоритеты в отрасли «Образование»

важнейшая задача  
на современном  
этапе развития  
общества  
дотраивание  
отсутствующей  
структуры в  
образовании

Создание системы  
раннего выявления  
и ранней  
комплексной  
коррекции  
нарушений в  
развитии ребенка

Необходимость разработки  
педагогических и  
организационных условий  
включения родителей в  
реализацию индивидуальных  
программ коррекционно-  
развивающего обучения,  
которые будут реализованы в  
образовательных организациях



# Понятие

Государственное бюджетное учреждение Пермского края  
«Центр психолого-педагогической, медицинской и социальной помощи»

---

**Ранняя психолого-педагогическая помощь** – комплекс развивающих методических мероприятий, направленных на создание оптимальных условий психического и социального развития ребёнка раннего возраста с ограниченными возможностями здоровья, стимуляции его потенциальных возможностей в процессе специально организованного взаимодействия ребёнка с родителями и окружающим миром.

(Баранова М.Л., зав. кафедрой коррекционной педагогики, д.пед.н., Педагогический институт Южного Федерального университета, г. Ростов-на-Дону)



## Модели организации деятельности Центров

### Психолого-педагогическая модель

- **комплекс коррекционно-развивающих и организационно-методических мероприятий**, нацеленных на создание оптимальных условий психического и социального развития ребёнка раннего возраста, развитии его возможностей в процессе специально организованного взаимодействия ребёнка с родителями и окружающим миром

### Диагностическая модель

- состоит из **оценки индивидуального развития детей**, представленной в ФГОС ДО в двух формах диагностики — педагогической и психологической. Объект диагностики - дети с отставанием или значительным опережением в развитии, с отклонениями в поведении, помощь оказывается родителям в виде рекомендаций тех или иных решений. Психологическая диагностика развития ребенка позволяет определить степень обоснованности жалоб родителей

### Консультативная модель

- направлена на **создание необходимого информационного и мотивационного поля** ранней психолого-педагогической помощи, активное включение родителей ребенка раннего возраста в целенаправленный развивающий процесс



## Система организации ранней помощи детям с ОВЗ

### 1 этап

- **выявление детей, нуждающихся в ранней помощи:**
  - выявление проблем,
  - направление в службу ранней помощи

### 2 этап

#### **создание и реализация программ ранней помощи:**

междисциплинарная оценка развития ребенка  
работа с ребенком и с семьей по индивидуальным программам,

### 3 этап

- **переход ребенка в другие программы (в дошкольные и другие учреждения):**
- **организация при необходимости сопровождения ребенка при переходе в дошкольное учреждения**



## Реализуемые модели в Пермском крае

### ПСИХОЛОГО- педагогическая модель

**Цель** - оказания психолого-педагогической помощи родителям детей от 0 до 3-х лет, не посещающих дошкольную образовательную организацию.

Направлена на создание оптимальных условий психического и социального развития ребёнка раннего возраста, развитие его возможностей в процессе специально организованного взаимодействия ребёнка с родителями и окружающим миром.

#### Формы:

-индивидуальные или групповые занятия, развивающее взаимодействие взрослого с детьми в группе раннего возраста (кратковременного пребывания)

### консультативная модель

**Цель** - создание информационного и мотивационного поля ранней психолого-педагогической помощи, активное включение родителей ребенка раннего возраста в целенаправленный развивающий процесс.

#### Формы:

-центр игровой поддержки,  
-консультативный пункт,  
-лекотека





# Государственное бюджетное учреждение Пермского края «Центр психолого-педагогической, медицинской и социальной помощи»

## МБДОУ «ЦРР – Карагайский детский сад № 4»

Мы в социальных сетях



[Главная страница](#)

[Сведения об образовательной организации](#)

[Дети с ОВЗ](#)

[РЕСУРСНЫЙ ЦЕНТР](#)

[СЛУЖБА РАННЕЙ ПОМОЩИ](#)

[ОБЪЯВЛЕНИЯ](#)

[Новости](#)

[О Детском саде](#)

[Организация питания](#)

[Информация об органах исполнительной власти, должностных лицах](#)

[Давайте познакомимся!](#)

[Для вас, родители](#)

[Реализация краевого проекта](#)

### Общие сведения

**Вас приветствует**

**Муниципальное бюджетное дошкольное  
образовательное учреждение**

**"Центр развития ребёнка - Карагайский детский сад №4"**

Согласно Постановления главы администрации Карагайского муниципального района Г.А. Старцева № 490 от 21.12.2011г. О создании муниципального бюджетного дошкольного образовательного учреждения «Центр развития ребёнка – Карагайский детский сад №4» путём изменения типа существующего муниципального дошкольного образовательного учреждения «Центр развития ребёнка – Карагайский детский сад №4», МДОУ «ЦРР – Карагайский детский сад №4» переименован в Муниципальное бюджетное дошкольное образовательное учреждение «Центр развития ребёнка – Карагайский детский сад №4» (сокращённое: МБДОУ «ЦРР – Карагайский детский сад №4»).

**Сведения об образовательной организации**



*МБДОУ "ЦРР - Карагайский  
детский сад № 4"*





## МБДОУ «ЦРР – Карагайский детский сад № 4»

Мы в социальных сетях



Главная страница

Сведения об образовательной организации

Дети с ОВЗ

РЕСУРСНЫЙ ЦЕНТР

СЛУЖБА РАННЕЙ ПОМОЩИ

Нормативно-правовое обеспечение деятельности службы

Межведомственное взаимодействие

Формы и бланки

### Формы и бланки

- Бланк регистрации оценки развития детей до 16 мес. (шкала KID-R) [Скачать](#)
- Вопросник для родителей (инструкция) до 16 мес. (шкала KID-R) [Скачать](#)
- Бланк регистрации оценки развития детей от 14 мес. до 3,5 лет (шкала RSDI-2000) [Скачать](#)
- Вопросник для родителей (инструкция) от 14 мес. до 3,5 лет (шкала RSDI-2000) [Скачать](#)
- Дневник развития ребёнка от 0 до 3 лет [Файл](#)
- Нормативные показатели нервно психич развития детей 1 г жизни [Файл](#)
- БЛАНК РЕГИСТРАЦИИ ОБРАЩЕНИЙ [ФАЙЛ](#)
- Форма заявления [Файл](#)
- **ДОГОВОР о сотрудничестве** между МБДОУ «ЦРР– Карагайский детский сад № 4» и родителями (законными представителями) ребёнка, посещающего Службу ранней помощи – Центр игровой поддержки ребёнка «Малышок» МБДОУ «ЦРР – Карагайский детский сад № 4» [Файл](#)

[Главная](#) / [СЛУЖБА РАННЕЙ ПОМОЩИ](#) / [Формы и бланки](#)





# Государственное бюджетное учреждение Пермского края «Центр психолого-педагогической, медицинской и социальной помощи»

## МБДОУ «ЦРР – Карагайский детский сад № 4»

Мы в социальных сетях



	<b>Основные направления</b>
Главная страница	
Сведения об образовательной организации	<b>Основные направления деятельности Центра игровой поддержки ребёнка "Малышок".</b>
Дети с ОВЗ	<b>Диагностическое направление</b> , в рамках которого осуществляется деятельность по обследованию ребенка, выявлению его особенностей развития и потребностей в ранней помощи, а также изучение потребностей и ресурсов семьи. Проводится первичная (выявление), промежуточная(корректировка) и итоговая (планирование) диагностики.
РЕСУРСНЫЙ ЦЕНТР	<b>Коррекционно-развивающее направление</b> обеспечивает: помощь в выборе индивидуального образовательного маршрута; разработку и реализацию коррекционно-развивающих программ в работе с детьми раннего возраста.
СЛУЖБА РАННЕЙ ПОМОЩИ	Занятия проводятся один раз в неделю, в зависимости от целей от 15 до 40 минут. Родитель присутствует на занятиях вместе с ребёнком для корректной обучающей функции игровым манипуляциям.
Нормативно-правовое обеспечение деятельности службы	В данном разделе прослеживаются основные направления развития детей раннего возраста:
Межведомственное взаимодействие	<ul style="list-style-type: none"><li>• Речевое развитие;</li><li>• Развитие общей и мелкой моторики;</li><li>• Сенсорное развитие;</li><li>• Развитие предметно – игровой деятельности;</li><li>• Формирование навыков самообслуживания.</li></ul>
Формы и бланки	<b>Консультативное направление</b> предполагает реализацию специальных программ обучения родителей и включение их в коррекционно-педагогический процесс.
Кадровое обеспечение	<b>Информационно-просветительское направление</b> обеспечивает поддержку общественных инициатив, направленных на совершенствование гарантий свободного развития ребенка в соответствии с его возможностями.
Целевые группы	
Критерии отбора детей	
Перечень услуг	



# Государственное бюджетное учреждение Пермского края «Центр психолого-педагогической, медицинской и социальной помощи»

**МБДОУ «ЦРР – Карагайский детский сад  
№ 4»**

Мы в социальных сетях



[Главная страница](#)

[Сведения об образовательной организации](#)

[Дети с ОВЗ](#)

[РЕСУРСНЫЙ ЦЕНТР](#)

[СЛУЖБА РАННЕЙ ПОМОЩИ](#)

[Нормативно-правовое обеспечение деятельности службы](#)

[Межведомственное взаимодействие](#)

[Формы и бланки](#)

[Кадровое обеспечение](#)

[Целевые группы](#)

[Критерии отбора детей](#)

[Перечень услуг](#)

## Методические документы/Материал для родителей

	Картотека "Весёлые прищепки"	<a href="#">.файл</a>
	Первые шаги. Уроки рисования "Каляки-маляки" от 0 до 3 лет, О.М.Сахарова	<a href="#">файл</a>
	Игры в ванной комнате	<a href="#">файл</a>
	Игры на кухне	<a href="#">файл</a>
	Развивающие игры с игрушками	<a href="#">файл</a>
	Пальчиковые игры в развитии речи детей раннего возраста	<a href="#">файл</a>
	Картотека игр "Первые слова"	<a href="#">файл</a>
	Картотека игр по развитию речи детей от 2 до 3 лет	<a href="#">файл</a>
	Картотека игр "На пороге речи"	<a href="#">файл</a>
	Картотека игр по сенсорному развитию	<a href="#">файл</a>
	Пальчиковые игры	<a href="#">файл</a>
	Картотека игр на звукоподражание от 1 до 3 лет	<a href="#">файл</a>



## 1 модель - центрированная на ребенке

Используется специалистами в интернатах\ домах ребенка, где находится дети с нарушениями развития

Акцент сделан на выстраивание коррекционной работы специалистом с ребенком

## 2 модель семейно-центрированная

Помощь семье, направленная на создание оптимальных условий для развития ребенка и поддержки родителей,  
Должна начинаться сразу же после установления диагноза

- Развитие ребенка рассматривается в контексте семьи, включает в себя социально-психологическую поддержку семьи,  
-Коррекционная работа осуществляется преимущественно родителями ребенка



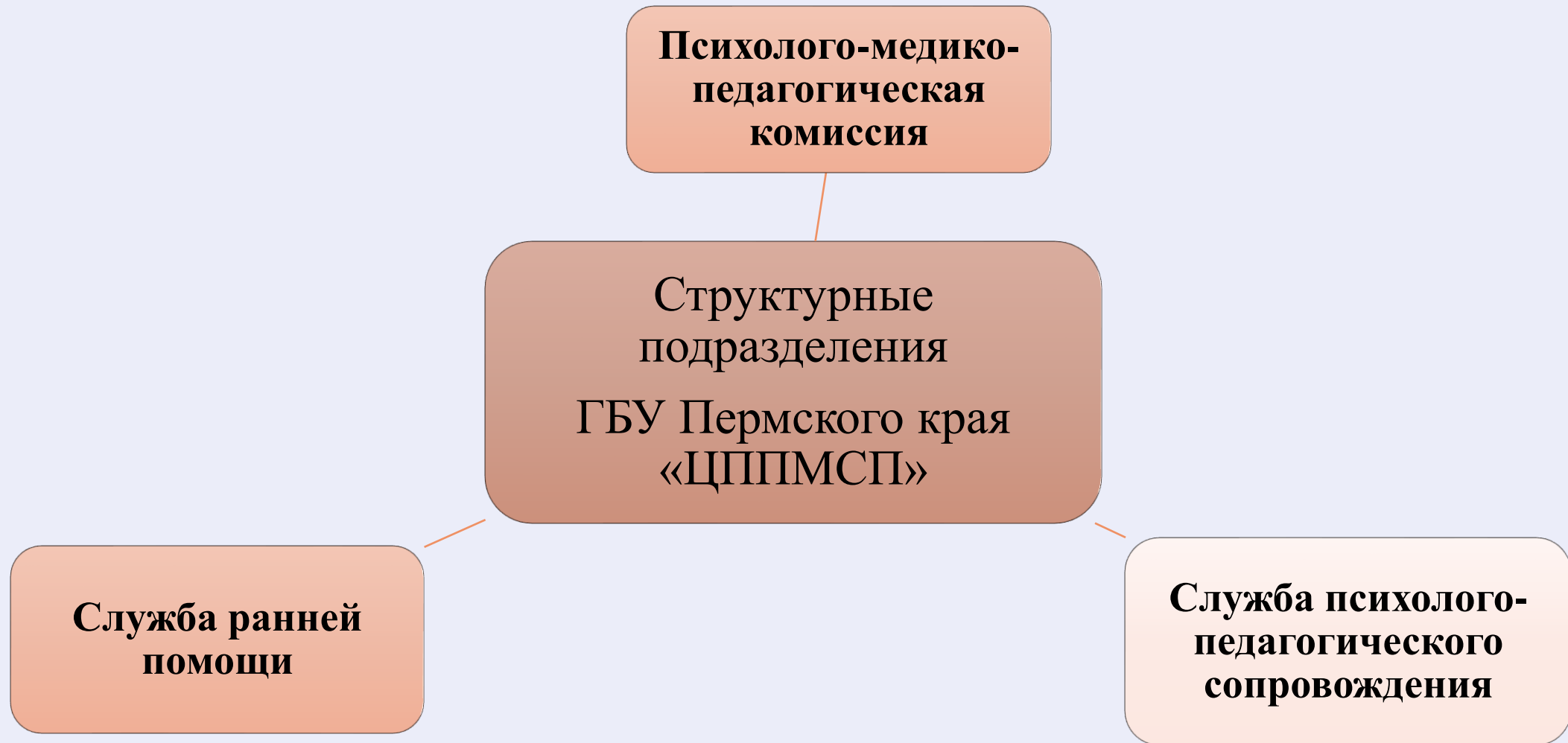
Государственное бюджетное учреждение Пермского края  
«Центр психолого-педагогической, медицинской и социальной помощи»

Письмо Министерства образования и науки Российской Федерации "О центрах психолого-педагогической, медицинской и социальной помощи" от 14.06.2014 № ВК-1440/07

- Для обеспечения психолого-педагогического сопровождения детей младенческого, раннего и дошкольного возраста с высоким риском развития ограничений жизнедеятельности, с выявленными ограничениями жизнедеятельности и установленной инвалидностью, а также их семей, с целью поддержки развития и адаптации личности этих детей, содействия их наилучшему включению в образовательную среду, в Центрах ППМС-помощи могут создаваться подразделения, предоставляющие услуги коррекционно-развивающей помощи.



Государственное бюджетное учреждение Пермского края  
«Центр психолого-педагогической, медицинской и социальной помощи»





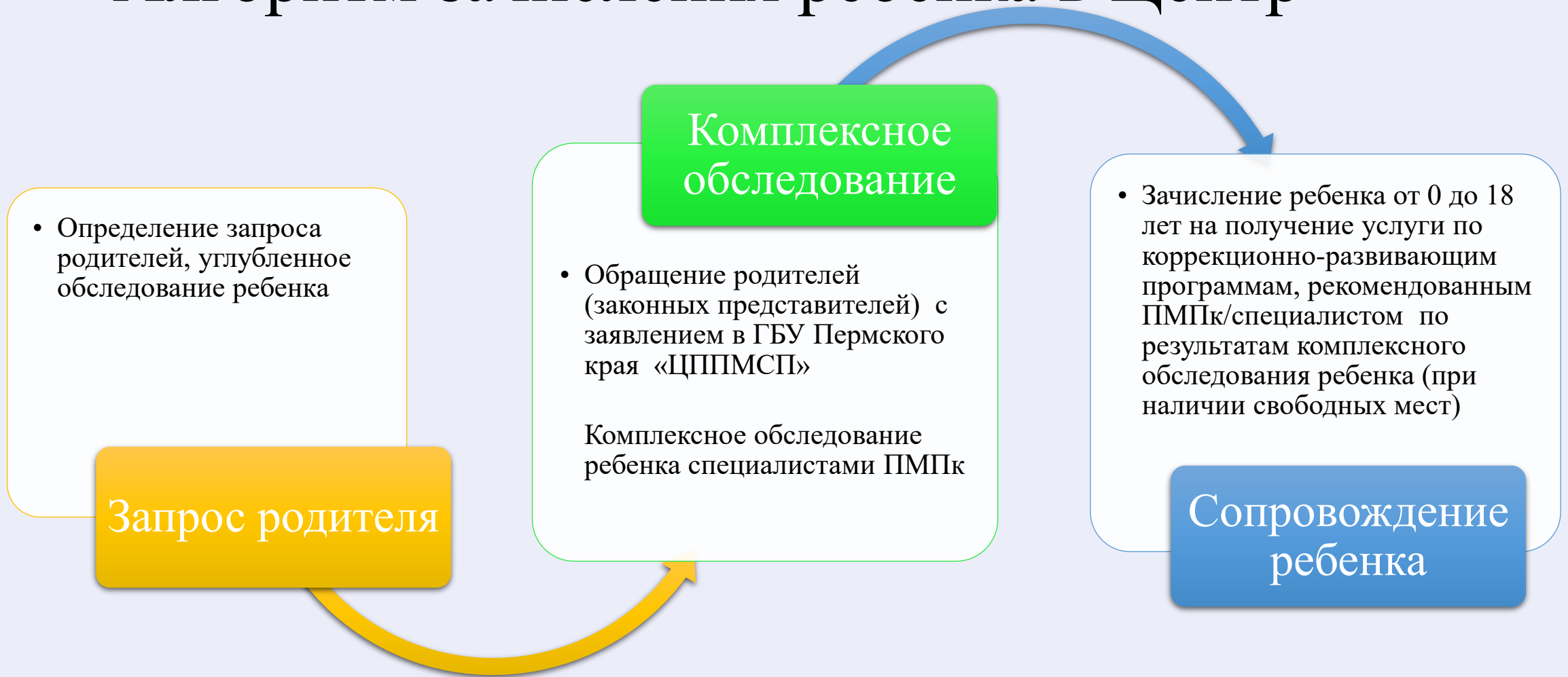
## Направления работы Центра

1. Диагностическое направление, в рамках которого осуществляется деятельность по обследованию несовершеннолетних, в целях своевременного выявления особенностей в физическом и (или) психическом развитии и (или) отклонений в поведении детей.
2. Коррекционно-развивающее направление обеспечивает: помощь в выборе индивидуального образовательного маршрута на базе межведомственного взаимодействия; разработку и реализацию коррекционно-развивающих программ в работе с несовершеннолетними от 0 до 18 лет.
3. Консультативное направление родителей (законных представителей), педагогов образовательных организаций по вопросам воспитания, обучения и коррекции нарушений развития детей, в том числе с ограниченными возможностями здоровья
4. Методическое направление направлено на помощь организациям в вопросах обучения, воспитания и профориентации детей с ОВЗ





# Алгоритм зачисления ребенка в Центр







# Государственное бюджетное учреждение Пермского края «Центр психолого-педагогической, медицинской и социальной помощи»

Государственное бюджетное учреждение Пермского края  
«Центр психолого-педагогической, медицинской и социальной помощи»



Согласовано:

Ф.И.О. родителя  
(законного представителя)

А. Д.В. \_\_\_\_\_  
« 06 » мая 2021 г.

Утверждаю:

Заместитель директора

ГБУ ПК «ЦППМСП»

Меньшикова О.А. \_\_\_\_\_

« 06 » мая 2021 г.



## Индивидуальная программа психолого-педагогической помощи и сопровождения ребенка и семьи

**А. А. Дмитриевич**

24.12.2010 г.р.

Возраст: 10 лет 6 месяцев.

Ответственный специалист  
за разработку и реализацию программы:

Педагог-психолог \_\_\_\_\_ /О.Н. Пешкина/

г. ПЕРМЬ, 2021

Государственное бюджетное учреждение Пермского края  
«Центр психолого-педагогической, медицинской и социальной помощи»

Согласовано:

Ф.И.О. родителя  
(законного представителя)

Г. С.Н. \_\_\_\_\_  
«20» апреля 2021 г.

Утверждаю:

Заместитель директора

ГБУ ПК «ЦППМСП»

Меньшикова О.А. \_\_\_\_\_

«20» апреля 2021 г.

## Междисциплинарная программа психолого-педагогической помощи и сопровождения ребенка и семьи

**А Глеб Алексеевич**

23.07.2009 г.р.

Возраст: 11 лет 8 месяцев.

Ответственные специалисты  
за разработку и реализацию программы:

Педагог-психолог \_\_\_\_\_ /О.Н. Пешкина/  
(ведущий специалист)

Учитель-дефектолог \_\_\_\_\_ /Ю.В. Пономарева/

г. ПЕРМЬ, 2021



## Служба ранней помощи

**Целью службы** является оказание ранней комплексной помощи детям целевой группы, для максимального раскрытия их реабилитационного и абилитационного потенциалов, повышения уровня и качества жизни семей, имеющих таких детей.

### **Задачи Службы ранней помощи:**

- Раннее выявление детей с отставанием и нарушением в развитии
- Проведение психолого-педагогического обследования детей с нарушениями развития
- Разработка индивидуальных рекомендаций и коррекционно-развивающих программ по результатам диагностики с учетом психологического и физического состояния ребенка и помощи в их реализации с активным участием родителей.
- Взаимодействие и оказание помощи в работе с родителями и специалистами различных учреждений образования, здравоохранения, социальной защиты.



### **Перечень услуг служб ранней помощи:**

- скрининг для выявления детей целевой группы,
- направление ребенка и семьи в программу ранней помощи через совместную деятельность с ПМПК,
- оценка уровня развития ребенка междисциплинарной командой специалистов,
- информирование семьи о видах и способах получения услуг ранней помощи,
- составление индивидуальной программы ранней помощи,
- дистанционное консультирование и сопровождение семьи,
- услуги специалистов (консультации, поддержка ресурсного состояния родителей, систематическая диагностика ребенка),
- оказание психолого-педагогической, психологической и медицинской помощи;
- содействие в организации перехода ребенка в образовательные учреждения.

### **Результат:**

- доля детей целевой группы, получившая услуги в службе ранней помощи от количества заявившихся родителей (законных представителей);
- удовлетворенность семей, включенных в программы ранней помощи, качеством услуг, их достаточностью и разнообразием.



## KID-шкала J. Reuter От 0 до 16 мес. русская версия Кентской шкалы оценки развития младенцев (Kent Infant Development Scale; KID Scale).

Представляет собой субъективную оценку взрослыми психического развития ребенка (мать в домашних условиях заполняет регистрационный лист теста).

Тест содержит 252 пункта и 5 шкал:

1. Познание;
2. Движения;
3. Самообслуживание;
4. Общение;
5. Языковая шкала.

Развитие ребенка оценивается следующим образом:

-число набранных ребенком баллов (число пунктов в вопроснике, которые он выполняет)

-сопоставляется со статистически обработанными и стандартизованными оценками большой выборки типично развивающихся детей.





# Государственное бюджетное учреждение Пермского края «Центр психолого-педагогической, медицинской и социальной помощи»

## Оценка развития ребенка до 16 месяцев (шкала KID-R)

### АНКЕТА

Фамилия, имя ребенка: \_\_\_\_\_ (пишите четко!)

Дата рождения ребенка: \_\_\_\_/\_\_\_\_/\_\_\_\_ (день / месяц / год, например: - 17/02/10)

Дата заполнения листа: \_\_\_\_/\_\_\_\_/\_\_\_\_

Пол ребенка: м | ж

Адрес: \_\_\_\_\_ Телефон: \_\_\_\_\_

Кто заполняет тест: 1 - мать | 2 - отец | 3 - бабушка  
4 - другой член семьи | 5 - няня, воспитатель и др.

В какой неделе беременности родился ребенок: \_\_\_\_\_ (норма = 40)

Какие роды: 1 - нормальные | 2 - осложнения для ребенка  
3 - осложнения для матери | 4 - осложнения для обоих

Состояние ребенка: 1 - здоров | 2 - полностью выздоровел после  
3 - ослаблен после тяжелой болезни | 4 - физически болен

Бывают ли судороги: да | нет

Где воспитывается ребенок: 1 - в семье | 2 - в семье и яслях/садики  
3 - в круглосуточных яслях | 4 - в дет.доме (доме ребенка)

Язык общения в семье: 1 - только русский | 2 - русский и другой

Количество детей в семье: \_\_\_\_

Основной воспитатель ребенка: 1 - мать | 2 - отец | 3 - бабушка  
4 - другой член семьи | 5 - няня, воспитатель...

Обычное настроение воспитателя: 1 - бодрое | 2 - спокойное  
выберите одно самое характерное: 3 - раздраженное | 4 - подавленное

Что воспитатель ценит в ребенке: 1 - послушание | 2 - общительность  
3 - любопытство

Экономическое положение семьи: 1 - хорошее | 2 - среднее  
3 - плохое | 4 - очень плохое

Возраст (лет)	Образование	Коды образования
Мать	1 2 3 4 5	1 - неполное среднее 2 - среднее

## ШКАЛА РАЗВИТИЯ ДЕТЕЙ от 14 мес. до 3,5 лет (RCDI-2000)

### ИНСТРУКЦИЯ ДЛЯ РОДИТЕЛЕЙ

Тщательно заполните страницу «Анкета». Особенно внимательны будьте к датам: ошибка может повлечь неверные выводы и рекомендации. Даты заполняйте по форме: день/месяц/год, по две цифры например: 18 мая 2009 г запишите в виде 18/05/09).

При заполнении страницы «Ответы по шкале RCDI-2000» руководствуйтесь следующими правилами. Давая ответ на каждый пункт «Вопросника», найдите в «Ответном листке» номер этого пункта (номера от 1 до 16 выделены на «Ответном листке» **жирным** шрифтом) и обведите кружком одну из цифр 1 2 3 *справа* от найденного номера:

==> обведите цифру 1, если пункт описывает действие, которое Ваш ребенок начал выполнять в течение последнего месяца (то, что ребенок впервые сделал или сказал при Вас в течение последнего месяца);

==> обведите цифру 2, если пункт описывает действие, которое Ваш ребенок уже выполнял месяц назад или ранее (независимо от того, продолжает ли он это делать или перестал потому, что перерос);

==> обведите цифру 3, если пункт описывает действие, не совершаемое Вашим ребенком до сих пор, потому что он не дорос или не может его выполнить.

Если ребенок - инвалид, то подразумевается умение выполнить действие с помощью специального инвалидного устройства, которым он обычно пользуется.

Старайтесь не оставлять пунктов без ответа и не обводите два варианта ответа на один пункт (оператор, обрабатывающий ответы, не сможет лучше Вас выбрать наиболее точный вариант). Допущенные ошибки четко исправьте, чтоб не оставалось двусмысленностей.

Следите, чтобы номер обведенного ответа всегда соответствовал номеру пункта «Вопросника».

Если Вашему ребенку меньше 2 лет, то многие пункты описывают действия, не соответствующие его возможностям. Тем не менее, просим Вас терпеливо прочесть *все* пункты «Вопросника» и для *каждого* из них обвести на «Ответном листке» соответствующую цифру-ответ.

Если что-нибудь покажется непонятным или возникнут какие-нибудь вопросы, не стесняйтесь спрашивать.

### ВОПРОСНИК



Государственное бюджетное учреждение Пермского края  
«Центр психолого-педагогической, медицинской и социальной помощи»





Государственное бюджетное учреждение Пермского края  
«Центр психолого-педагогической, медицинской и социальной помощи»



Шаги развития	возраст (в месяцах)																		
	1-й год						2-й год				3-й год								
	2	3	4	5	6	7	8	9	10	11	12	15	18	21	24	27	30	33	36
<b>С</b> ● ● ● <b>СОЦИАЛЬНО-КОММУНИКАТИВНОЕ РАЗВИТИЕ</b>																			
<b>С1</b> ● ● ● <b>Эмоционально-личностная сфера</b>																			
С1.1. Реагирует на лица людей																			
С1.2. Выражает первичные эмоции, проявляющиеся в выражении лица (улыбается)																			
С1.3. Поддерживает зрительный контакт																			
С1.4. Выражает свои чувства при помощи звуков																			
С1.5. Узнает близких людей																			
☹ С1.6. Проявляет ответную реакцию на эмоциональное состояние взрослого																			
С1.7. Четко выражает свои эмоции (радуется, сердится, реагирует плачем на резкий голос взрослого)																			
С1.8. Проявляет разнообразные мимические, двигательные, голосовые реакции в соответствии со своим эмоциональным состоянием																			
С1.9. Выражает удивление/восторг																			
С1.10. Проявляет радость/огорчение, связанные с самостоятельными игровыми действиями																			
С1.11. Начинает понимать эмоциональные состояния другого человека																			
☺ С1.12. Сопереживает, сочувствует другим																			
☺ С1.13. Проявляет сочувствие героям сказок, рассказов, мультфильмов																			
С1.14. Определяет и выражает словами чувства другого ребенка («Аня боится», «Дима радуется»)																			
С1.15. Различает поощрение и порицание своих действий взрослыми																			
С1.16. Проявляет чувство стыда																			
С1.17. Проявляет чувство гордости за себя (быстрее всех оделся)																			
☹ С1.18. Говорит о себе самом в первом лице — «я»																			
С1.19. Проявляет настойчивость в достижении результата своих действий без помощи взрослого																			
С1.20. Может возобновлять прерванные действия																			
С1.21. Проявляет терпение и усидчивость (может выполнять монотонные действия)																			
<b>С2</b> ● ● ● <b>Сфера коммуникации</b>																			





# Государственное бюджетное учреждение Пермского края «Центр психолого-педагогической, медицинской и социальной помощи»

С3 ●● Сфера жизненной практики	
С3.1. Внимательно рассматривает свои руки	
С3.2. Берет в рот твердые продукты	
С3.3. Держит бутылочку двумя руками без помощи взрослого	
С3.4. Пытается самостоятельно есть ложкой	
С3.5. Пьет из чашки	
С3.6. Уверенно ест ложкой	
С3.7. Пытается есть вилкой	
С3.8. Пытается есть и пить самостоятельно	
С3.9. Пользуется салфеткой	
С3.10. Указывает на части тела в ответ на вопрос взрослого	
С3.11. Узнает сам себя в зеркале	
С3.12. Употребляет свое имя	
С3.13. Просится на горшок	
С3.14. Самостоятельно пользуется горшком	
С3.15. В основном контролирует мочевой пузырь	
С3.16. В основном контролирует кишечник	
С3.17. Знает назначение бытовых предметов (расчески, щетки, полотенца)	
С3.18. Обращается за помощью к взрослому для того, чтобы помыли ему руки, почистили зубы	
С3.19. Самостоятельно моет руки	
С3.20. Самостоятельно умывается и чистит зубы	
С3.21. Самостоятельно пользуется расческой	
С3.22. Обращается за помощью к взрослому, чтобы ему помогли раздеться/одеться	
С3.23. Знает, где хранится его одежда и обувь, приносит их туда	
С3.24. Может самостоятельно раздеться	
С3.25. Самостоятельно расстегивает пуговицы/молнию/липучки	
С3.26. Пытается самостоятельно одеваться (может надеть носки, футболку, свитер, штанишки, шапку)	
С3.27. Самостоятельно застегивает пуговицы/молнию/липучки	
С3.28. Пытается самостоятельно приготовить еду (налить молоко в стакан, положить сыр на хлеб, насыпать сахар в чай)	
С3.29. Самостоятельно моет чашку, блюдце, ложки	
С3.30. Поливает цветы	
С3.31. Пытается самостоятельно протирать пыль / подметать пол	

Ф2 ●● Мелкая моторика	
Ф2.1. Удерживает кольцо	
Ф2.2. Хватает предмет (погремушку)	
Ф2.3. Берет предмет, применяя ладонный захват	
Ф2.4. Берет предмет, находящийся на расстоянии, вытянутой рукой	
Ф2.5. Перекладывает предмет из одной руки в другую	
Ф2.6. Берет предмет, применяя «пинцетный захват» (большим и указательным пальцами)	
Ф2.7. Держит в руке несколько предметов одновременно	
Ф2.8. Вставляет один предмет в другой (например, шарик в стакан)	
Ф2.9. Ставит несколько кубиков друг на друга	
Ф2.10. Складывает и соединяет предметы (матрешка, 2–3 кольца пирамидки)	
Ф2.11. Разбирает и собирает пирамидку из 5–7 колец	
Ф2.12. Закручивает и откручивает предметы	
Ф2.13. Вынимает предметы из упаковки/емкости и складывает их обратно (кубики в коробку)	
Ф2.14. Вдевает веревку в кольцо	
Ф2.15. Нанизывает крупные бусины или пуговицы на нитку (шнурок)	
Ф2.16. Переливает жидкость из одной емкости в другую	
Ф2.17. Использует «щипковый захват» для действий с мелкими предметами	
Ф2.18. Раскладывает и складывает мелкие предметы или детали предметов	
Ф2.19. Держит пальцами карандаш или мелок	
Ф2.20. Рисует каракули	
Ф2.21. Рисует прямую линию по образцу	
Ф2.22. Рисует круг по образцу	
Ф2.23. Перелистывает страницы книги по одной	
Ф2.24. Разворачивает небольшой предмет (конфету) из обертки	
Ф2.25. Сгибает лист/полоску бумаги	



# Государственное бюджетное учреждение Пермского края «Центр психолого-педагогической, медицинской и социальной помощи»



Официальный сайт государственного бюджетного учреждения Пермского края

**ЦЕНТР ПСИХОЛОГО-ПЕДАГОГИЧЕСКОЙ, МЕДИЦИНСКОЙ И  
СОЦИАЛЬНОЙ ПОМОЩИ**



НОВОСТИ

МЕРОПРИЯТИЯ

СТАТЬИ ▾

ДЕЯТЕЛЬНОСТЬ ЦЕНТРА ▾

СВЕДЕНИЯ ОБ ОРГАНИЗАЦИИ ▾

О НАС ▾

## Мероприятия

[Главная](#) / [Мероприятия](#)

проект  
**"Родительский час"**  
српмсп99.ru

Темы встреч этой недели:  
15.11 – «Особенности развития малышей до 3 лет, когда нужно обратиться к специалистам в первый раз»  
17.11 – «Трудности взаимодействия родителей и педагогов по вопросам обучения и воспитания детей в школе»



Вторник, Четверг в 20.00  
>>> <<<

17.11.2022 20:00:00

Родительский час: «Трудности взаимодействия родителей и педагогов по вопросам обучения и воспитания детей в школе»

Участие в консультативных встречах бесплатное.

Форма участия – дистанционно, на платформе онлайн-конференций МегаФон.

Рекомендуется предварительная регистрация

проект  
**"Родительский час"**  
српмсп99.ru

Темы встреч этой недели:  
15.11 – «Особенности развития малышей до 3 лет, когда нужно обратиться к специалистам в первый раз»  
17.11 – «Трудности взаимодействия родителей и педагогов по вопросам обучения и воспитания детей в школе»



Вторник, Четверг в 20.00  
>>> <<<

15.11.2022 20:01:00

Родительский час: «Особенности развития малышей до 3 лет, когда нужно обратиться к специалистам в первый раз»

Участие в консультативных встречах бесплатное.

Форма участия – дистанционно, на платформе онлайн-конференций МегаФон.

Рекомендуется предварительная регистрация



# Государственное бюджетное учреждение Пермского края «Центр психолого-педагогической, медицинской и социальной помощи»



Официальный сайт государственного бюджетного учреждения Пермского края  
**ЦЕНТР ПСИХОЛОГО-ПЕДАГОГИЧЕСКОЙ, МЕДИЦИНСКОЙ И  
СОЦИАЛЬНОЙ ПОМОЩИ**

[НОВОСТИ](#)[МЕРОПРИЯТИЯ](#)[СТАТЬИ](#) ▾[ДЕЯТЕЛЬНОСТЬ ЦЕНТРА](#) ▾[СВЕДЕНИЯ ОБ ОРГАНИЗАЦИИ](#) ▾[О НАС](#) ▾

## Служба ранней помощи

[Главная](#) / [Деятельность центра](#) / [Служба ранней помощи](#)

В ГБУ Пермского края «Центр психолого-педагогической, медицинской и социальной помощи» создана служба ранней помощи.

**Целью службы** является оказание ранней комплексной помощи детям целевой группы, для максимального раскрытия их реабилитационного и абилитационного потенциалов, повышения уровня и качества жизни семей, имеющих таких детей.

### Понятийное поле:

**Ранняя помощь** - комплекс медицинских, социальных и психолого-педагогических услуг на межведомственной основе, направленных на раннее выявление детей целевой группы, содействие их оптимальному развитию, формированию физического и психического здоровья, включению в среду сверстников и интеграции в общество, сопровождение и поддержка семьи, повышение компетентности родителей (законных представителей).

**Дети целевой группы** – дети от рождения до 3 лет, имеющие ограничения жизнедеятельности, в том числе дети с ограниченными возможностями здоровья и установленной инвалидностью, дети с генетическими нарушениями, а также дети группы риска.

**Дети группы риска** – дети с риском развития стойких нарушений функций организма и ограничений жизнедеятельности, а также дети из группы социального риска развития ограничений жизнедеятельности.

### Задачи Службы ранней помощи:

1. Раннее выявление детей с отставанием и нарушением в развитии (дети, имеющие ограничения жизнедеятельности; дети с генетическими нарушениями, а также дети группы риска).
2. Проведение психолого-педагогического обследования детей с нарушениями развития (риском нарушения).
3. Обеспечение психолого-педагогического сопровождения, направленного на формирование функциональных способностей у ребенка, его дальнейшую социализацию.

[Специалисты службы](#)[Нормативно правовые документы](#)[Методические материалы](#)[Информация для родителей](#)





# Государственное бюджетное учреждение Пермского края «Центр психолого-педагогической, медицинской и социальной помощи»



Официальный сайт государственного бюджетного учреждения Пермского края

## ЦЕНТР ПСИХОЛОГО-ПЕДАГОГИЧЕСКОЙ, МЕДИЦИНСКОЙ И СОЦИАЛЬНОЙ ПОМОЩИ

[НОВОСТИ](#)[МЕРОПРИЯТИЯ](#)[СТАТЬИ](#) ▾[ДЕЯТЕЛЬНОСТЬ ЦЕНТРА](#) ▾[СВЕДЕНИЯ ОБ ОРГАНИЗАЦИИ](#) ▾[О НАС](#) ▾

### Нормативно правовые документы

[Главная](#) / [Деятельность центра](#) / [Служба ранней помощи](#) / [Нормативно правовые документы](#)

В своей деятельности Служба руководствуется Международными актами в области защиты прав ребенка, Федеральными законами, указами и распоряжениями Президента РФ, законодательством Российской Федерации и Пермского края, решениями Министерства образования и науки Пермского края, Уставом учреждения, Положением о Службе ранней помощи.

[Специалисты службы](#)[Нормативно правовые документы](#)[Методические материалы](#)[Информация для родителей](#)

[Федеральный закон от 29.12.2012 N 273-ФЗ Об образовании в Российской Федерации](#)

[Концепция развития в РФ системы комплексной реабилитации и абилитации инвалидов до 2025](#)

[Концепция развития ранней помощи в РФ на период до 2020 года](#)

[Рекомендации Министерства Образования от 10.02.2015](#)

[Рекомендации Минобрнауки РФ по реализации моделей раннего выявления отклонений и комплексного сопровождения](#)

[Положение о Службе ранней помощи](#)



# Государственное бюджетное учреждение Пермского края «Центр психолого-педагогической, медицинской и социальной помощи»



Официальный сайт государственного бюджетного учреждения Пермского края  
**ЦЕНТР ПСИХОЛОГО-ПЕДАГОГИЧЕСКОЙ, МЕДИЦИНСКОЙ И  
СОЦИАЛЬНОЙ ПОМОЩИ**

[НОВОСТИ](#)[МЕРОПРИЯТИЯ](#)[СТАТЬИ](#) ▾[ДЕЯТЕЛЬНОСТЬ ЦЕНТРА](#) ▾[СВЕДЕНИЯ ОБ ОРГАНИЗАЦИИ](#) ▾[О НАС](#) ▾

## Методические материалы

[Главная](#) / [Деятельность центра](#) / [Служба ранней помощи](#) / [Методические материалы](#)

На этой странице собраны методические материалы для специалистов и руководителей Служб ранней помощи, а также всех специалистов, работающих с детьми раннего возраста.

[Специалисты службы](#)[Нормативно правовые документы](#)[Методические материалы](#)[Информация для родителей](#)

[Основные подходы к созданию муниципальной модели оказания ранней помощи детям на территории Чайковского муниципального район](#)

[Современные модели ранней комплексной помощи. Опыт Пермского края](#)

[Дистанционное обучение детей дошкольного возраста с ОВЗ](#)

[Комплексное сопровождение детей раннего возраста](#)

[Определение перечня услуг ранней помощи с учетом комплексных потребностей целевой группы](#)

[Организация службы ранней помощи для детей, не посещающих дошкольное учреждение](#)

[ВШЭ\\_Сборник лучших проектов\\_КЦ\\_20\\_постранично](#)

[Организация раннего сопровождения детей с нарушениями в развитии и/или риском их возникновения в условиях краевого Центра психолого-педагогической помощи](#)



# Государственное бюджетное учреждение Пермского края «Центр психолого-педагогической, медицинской и социальной помощи»



Государственное казенное учреждение Пермского края  
«Центр психолого-педагогической, медицинской и социальной помощи»

## Методические рекомендации к выбору коррекционно-развивающих методик для работы с детьми раннего возраста

Пермь 2017

### Каталог методик для работы с детьми раннего возраста

№	Название методики Автор Источник	Возраст	Показатели и параметры	Стимульный материал
1	Уровень общения ребенка первого полугодия жизни. Цель: исследование уровня общения ребенка со взрослым.	0 – 6 мес.	1. Инициативность. 2. Чувствительность. 3. Средства общения.	

5

№	Название методики Автор Источник	Возраст	Показатели и параметры	Стимульный материал
	Ситуация «Пассивный взрослый». Ситуация «Чистое общение». Ситуация «Общение на руках у взрослого».  <u>Уровень познавательной активности ребенка первого полугодия жизни.</u> Цель: исследование познавательной активности ребенка по отношению к предметам. Ситуация «Разные игрушки». Ситуация «Одна игрушка».  Авторы: Е.О. Смирнова, Л.Н. Галигузова, Т.В. Ермолова, С.Ю. Мещерякова.  Диагностика психического развития детей от рождения до 3 лет: метод пособие / Е.О. Смирнова [и др.] – М.: МГППУ, 2002. – 128 с. Лаврова, Г.Н. Психолого-педагогическая диагностика детей от 0 до 3 лет: учеб. Пособие / Г.Н. Лаврова –	0 – 6 мес.	1. Интерес к предметам. 2. Эмоциональные проявления. 3. Познавательные действия.	4 игрушки, различающиеся по форме, цвету, фактуре, среди которых имеется игрушка с изображением человеческого лица. Например: кукла, пирамидка с верхушкой в виде клоуна, машинка, мягкая игрушка-животное (Ситуация «Разные игрушки»)  Для ребенка до 2-х месяцев лучше всего использовать блестящий металлический колокольчик высотой и диаметром примерно 3–5 см. Более старшим детям можно предложить куклу-неваляшку примерно 25 см высотой, погремушку или резиновую игрушку-пищалку (Ситуация «Одна игрушка»).



# Государственное бюджетное учреждение Пермского края «Центр психолого-педагогической, медицинской и социальной помощи»



Официальный сайт государственного бюджетного учреждения Пермского края

## ЦЕНТР ПСИХОЛОГО-ПЕДАГОГИЧЕСКОЙ, МЕДИЦИНСКОЙ И СОЦИАЛЬНОЙ ПОМОЩИ

[НОВОСТИ](#)[МЕРОПРИЯТИЯ](#)[СТАТЬИ](#) ▾[ДЕЯТЕЛЬНОСТЬ ЦЕНТРА](#) ▾[СВЕДЕНИЯ ОБ ОРГАНИЗАЦИИ](#) ▾[О НАС](#) ▾

## Информация для родителей

[Главная](#) / [Деятельность центра](#) / [Служба ранней помощи](#) / [Информация для родителей](#)

### Способы записи:

- при личном обращении в приемную ГБУПК "Центр психолого-педагогической, медицинской и социальной помощи" с понедельника по четверг с 9.00 до 18.00; пятница с 9.00 до 17.00
- по номеру телефона +7 (342) 262-80-60 с понедельника по четверг с 9.00 до 18.00; пятница с 9.00 до 17.00

Порядок зачисления семей с детьми от рождения до 3 лет в Службу ранней помощи производится на основании заявления родителей и заключения психолого-медико-педагогической комиссии Пермского края. Прием в нее может проводиться в течение всего года, по мере поступления заявлений от родителей и при наличии свободных мест.

[Специалисты службы](#)[Нормативно правовые документы](#)[Методические материалы](#)[Информация для родителей](#)

[Утренняя гимнастика для малышей \(1 года – 3 лет\)](#)

[Организация раннего сопровождения детей с нарушениями в развитии и\или риском их возникновения в условиях краевого Центра психолого-педагогической помощи](#)

[Чем занять ребенка. 13 игр на листе бумаги со словами и картинками](#)





# Государственное бюджетное учреждение Пермского края «Центр психолого-педагогической, медицинской и социальной помощи»

## Информирование родителей (законных представителей)

проект  
**"Родительский час"**

Темы встреч этой недели:

- 16.03 - «Границы в отношениях с детьми. Как их выстраивать и зачем они нужны».
- 18.03 - «Здравствуй, пальчик! Как живешь?» (цикл пальчиковых игр)»

Вторник, Четверг в 20.00

сppm59.ru

сppm59 М/р Южная

сppm59 Уважаемые родители! 🌟

Информируем Вас о том, что ГБУПК «ЦППМСП» проводит on-line консультации для родителей.

Цель консультаций: повышение уровня психолого-педагогической грамотности родителей в вопросах воспитания, обучения и развития детей.

На консультации родителям будут предложены приемы взаимодействия с ребенком/подростком, ответы на вопросы об особенностях детского поведения, способы преодоления трудностей в детско-родительских

Нравится yablokov7 и ещё 8

12 МАРТА

Добавьте комментарий... Опубликовать

Официальный сайт государственного бюджетного учреждения Пермского края  
**ЦЕНТР ПСИХОЛОГО-ПЕДАГОГИЧЕСКОЙ, МЕДИЦИНСКОЙ И СОЦИАЛЬНОЙ ПОМОЩИ**

НОВОСТИ МЕРОПРИЯТИЯ СТАТЬИ ДЕЯТЕЛЬНОСТЬ ЦЕНТРА СВЕДЕНИЯ ОБ ОРГАНИЗАЦИИ О НАС

Ранний возраст

Кризис 3 лет

Кризисы детского развития – неотъемлемая часть становления детской личности. В процессе взросления малыши неосознанно переосмысливают взаимоотношения с окружающим миром.

Вовремя заметить.... Потом будет поздно...

Возраст от рождения до 3 лет — особый период в жизни ребенка. Родителям важно обращать внимание на определенные моменты и создавать благоприятные условия для успешного освоения новых навыков во всех областях деятельности детей.

Официальный сайт государственного бюджетного учреждения Пермского края  
**ЦЕНТР ПСИХОЛОГО-ПЕДАГОГИЧЕСКОЙ, МЕДИЦИНСКОЙ И СОЦИАЛЬНОЙ ПОМОЩИ**

НОВОСТИ МЕРОПРИЯТИЯ СТАТЬИ ДЕЯТЕЛЬНОСТЬ ЦЕНТРА СВЕДЕНИЯ ОБ ОРГАНИЗАЦИИ О НАС

Служба ранней помощи

Служба ранней помощи создана как структурное подразделение ГБУ Пермского края «Центр психолого-педагогической, медицинской и социальной помощи»

**Цель службы** является оказание ранней комплексной помощи детям целевой группы, для максимального раскрытия их реабилитационного и абилитационного потенциалов, повышения уровня и качества жизни семей, имеющих таких детей.

**Понятийное поле:**

**Ранняя помощь** – комплекс медицинских, социальных и психолого-педагогических услуг на межведомственной основе, направленных на раннее выявление детей целевой группы, содействие их оптимальному развитию, формированию физического и психического здоровья, включению в среду сверстников и интеграции в общество, сопровождение и поддержка семьи, повышение компетентности родителей (законных представителей).

**Дети целевой группы** – дети от рождения до 3 лет, имеющие ограничения жизнедеятельности, в том числе дети с ограниченными возможностями здоровья и установленной инвалидностью, дети с генетическими нарушениями, а также дети группы риска.

**Дети группы риска** – дети с риском развития стойких нарушений функций организма и ограничений жизнедеятельности, а также дети из группы социального риска развития ограниченной жизнедеятельности.

**Задачи** Службы ранней помощи:

1. Раннее выявление детей с отставанием и нарушением в развитии (дети, имеющие ограничения жизнедеятельности; дети с генетическими нарушениями, а также дети группы риска).
2. Проведение психолого-педагогического обследования детей с нарушениями развития (риском нарушениями).
3. Обеспечение психолого-педагогического сопровождения, направленного на формирование функциональных способностей у ребенка, его дальнейшую социализацию.
4. Разработка индивидуальных рекомендаций и коррекционно-развивающих программ по результатам диагностики с учетом психологического и физического состояния ребенка и помощи в их реализации с активным участием родителей.

Центр психолого-педагогической помощи  
12 мар в 17:00

Уважаемые родители! 🌟

Информируем Вас о том, что ГБУПК «ЦППМСП» проводит on-line консультации для родителей.

Цель консультаций: повышение уровня психолого-педагогической грамотности родителей в вопросах воспитания, обучения и развития детей.  
Показать полностью...

проект  
**"Родительский час"**

Темы встреч этой недели:

- 16.03 - «Границы в отношениях с детьми. Как их выстраивать и зачем они нужны».
- 18.03 - «Здравствуй, пальчик! Как живешь?» (цикл пальчиковых игр)»

Вторник, Четверг в 20.00

сppm59.ru

tech-vks.megafon.ru



# Государственное бюджетное учреждение Пермского края «Центр психолого-педагогической, медицинской и социальной помощи»

## Формы работы с педагогами

Официальный сайт государственного бюджетного учреждения Пермского края  
**ЦЕНТР ПСИХОЛОГО-ПЕДАГОГИЧЕСКОЙ, МЕДИЦИНСКОЙ И СОЦИАЛЬНОЙ ПОМОЩИ**

НОВОСТИ   МЕРОПРИЯТИЯ   СТАТЬИ   ДЕЯТЕЛЬНОСТЬ ЦЕНТРА   СВЕДЕНИЯ ОБ ОРГАНИЗАЦИИ   О НАС

### Мероприятия

12.11.2021 13:00:00  
Супервизионная площадка 12 ноября  
Количество участников ограничено, требуется предварительная регистрация

11.11.2021 20:00:00  
Родительский час: «Половое воспитание и психосексуальное развитие ребенка».  
Участие в консультативных встречах бесплатное.  
Форма участия – дистанционно, на платформе Zoom.

Центр психолого-педагогической помощи   Продвигать

Итоги мероприятия для педагогов МБОУ «Карьевская СОШ» на тему «Феномен «буллинг». Методы профилактики».

12 ноября 2021 г. педагогами – психологами Ординского филиала ГБУ ПК «ЦППМСП» было проведено мероприятие для педагогов МБОУ «Карьевская СОШ» на тему «Феномен «буллинг». Методы профилактики».

Цель мероприятия:  
Показать полностью...

Итоги мероприятия для педагогов МБОУ «Карьевская СОШ» на тему «Феномен «буллинг». Методы профилактики».

Ординский филиал ГБУ ПК «ЦППМСП»  
12 ноября

СРРМСП59  
Публикации

М/р Южный

Методическое совещание

27 ОКТЯБРЯ С 15.00-17.00

Статистика   Продвигать публикацию

Нравится saucy\_swift\_ и ещё 10 сrrpm59 🙌 Уважаемые коллеги!

ГБУ ПК "ЦППМСП" напоминает вам, что 27 октября 2021 года с 15.00 до 17.00 состоится МЕТОДИЧЕСКОЕ СОВЕЩАНИЕ для педагогов-психологов дошкольных образовательных организаций, общеобразовательных организаций, профессиональных образовательных организаций Пермского края.

Семинар  
«Четыре мотива плохого поведения несовершеннолетних»

08.09.2021  
Семинар: «Четыре мотива плохого поведения несовершеннолетних»  
Цель семинара: повышение методической компетентности специалистов образовательных организаций, реализующих задачи психолого-педагогического сопровождения обучающихся (воспитанников).





Государственное бюджетное учреждение Пермского края  
«Центр психолого-педагогической, медицинской и социальной помощи»







Государственное бюджетное учреждение Пермского края  
«Центр психолого-педагогической, медицинской и социальной помощи»







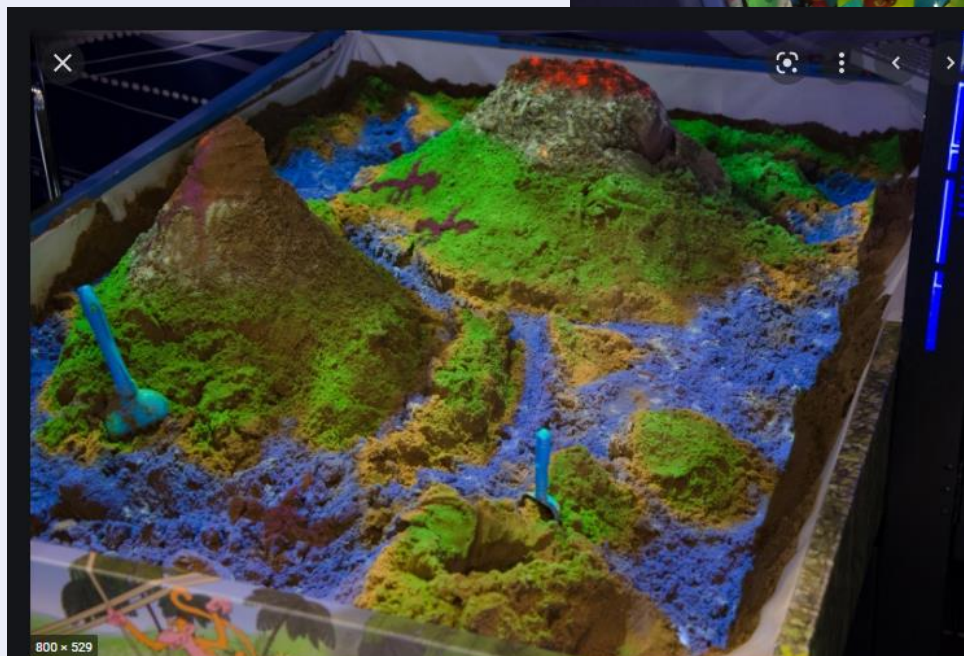
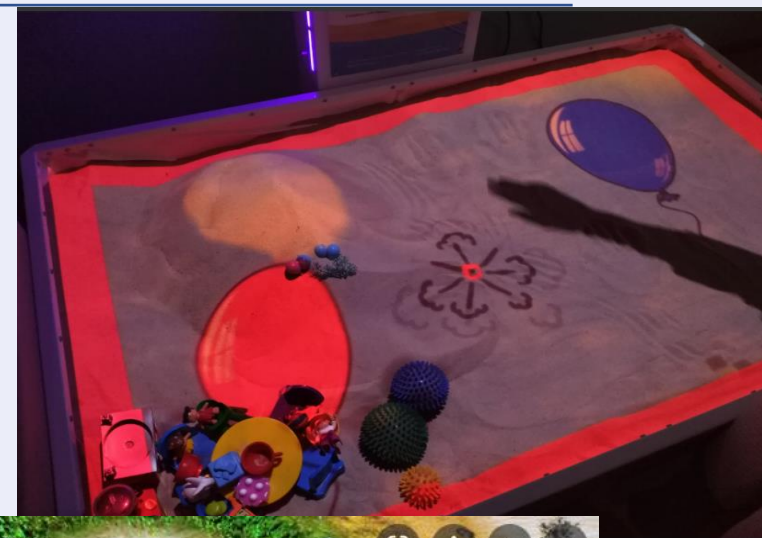
Государственное бюджетное учреждение Пермского края  
«Центр психолого-педагогической, медицинской и социальной помощи»







Государственное бюджетное учреждение Пермского края  
«Центр психолого-педагогической, медицинской и социальной помощи»





Государственное бюджетное учреждение Пермского края  
«Центр психолого-педагогической, медицинской и социальной помощи»

---



<http://cppmsp59.ru>



<https://vk.com/cppmsp59>



<https://www.instagram.com/cppmsp59>



+7 (342) 262-81-41