



Государственное бюджетное учреждение Пермского края  
«Центр психолого-педагогической, медицинской и социальной помощи»

---

# **О деятельности Центральной психолого-медико- педагогической комиссии Пермского края**

**Сергеева Светлана Александровна,**  
Руководитель структурного подразделения ЦПМПК



**Всего – 37**

**Центральная ПМПК – 1**

**Территориальные ПМПК - 36**

**ПМПК постоянно действующие - 12**

**ПМПК временные - 25**

**Центральная ПМПК**

**Территориальная ПМПК**

**Психолого-педагогический консилиум ОО**



## Статистические сведения

Прием детей в ПМПК	ЦПМПК	ТПМПК
Количество детей, принятых в ПМПК всего в 2022г.	1049	22498
Количество детей, принятых в ПМПК всего в 2021г.	1030	21366
Количество детей, принятых в ПМПК всего в 2020г.	1014	19226



## Направления деятельности ЦПМПК

Экспертно-  
диагностическая  
деятельность

Информационно-  
аналитическая  
деятельность

Организационно-  
методическое  
направление

Консультативная  
деятельность



## Экспертно-диагностическая деятельность

- Комплексное психолого-медико-педагогическое обследование несовершеннолетних от 0 до 18 лет;
- Подготовка по результатам обследования рекомендаций по оказанию психолого-педагогической помощи и организация их обучения;
- Рассмотрение диагностически сложных и конфликтных случаев.



# Информационно-аналитическая деятельность

- Формирование краевого банка данных о лицах с ОВЗ;
- Статистический анализ социальной ситуации развития детей, прошедших ПМПК;
- Анализ деятельности ЦПМПК и ТПМПК;
- Информирование всех учреждений и ведомств о деятельности ПМПК и возможности обращений;
- Мониторинг деятельности ПМПК.



## Организационно-методическое направление

- Координация деятельности ТПМПК;
- Проведение методических совещаний для руководителей и специалистов ТПМПК – 1 раз в квартал;
- Создание рабочих групп по актуальным проблемам деятельности ПМПК;
- Взаимодействие со специалистами Министерства образования и науки Пермского края, курирующими деятельность ПМПК;
- Методические мероприятия для специалистов ППк ОО;
- Методические рекомендации для специалистов ПМПК и педагогов ОО



## Консультативная деятельность

- Консультация детей, родителей (законных представителей) по вопросам, находящимся в компетенции ЦПМПК;
- Консультация специалистов ТПМПК, управлений образования ОО и других учреждений, организаций и ведомств по всем вопросам, находящимся в компетенции ЦПМПК;
- Участие в просветительской работе с населением в области предупреждения и коррекции недостатков в физическом/психическом развитии несовершеннолетних





# Памятка для родителей о деятельности ПМПК

Министерство образования и науки Пермского края | ГБУЗК «Центр психолого-педагогической, медицинской и социальной помощи»

## Что такое ПМПК и для чего она нужна?

➤ **ПМПК** – это психолого-медико-педагогическая комиссия, в ходе которой происходит комплексное обследование развития ребенка разными специалистами.

**Цель ПМПК** – помочь ребенку в развитии, а именно: подобрать подходящую для вашего ребенка образовательную программу, которую он сможет успешно освоить, а также дать рекомендации по решению трудностей, которые есть у ребенка.

➤ **Зачем проходить ПМПК?** Для того чтобы поддержать ребенка и вовремя оказать ему необходимую специальную помощь. Важно понять причину трудностей в развитии и обучении ребенка при их первых признаках. Кроме того, **ПМПК помогает** не только определить проблемы развития и обучения, но и определить необходимые условия для их преодоления.

**Как проходит ПМПК?**

1. Родитель может обратиться в ПМПК самостоятельно или по направлению от образовательной организации с его согласия.
2. Родитель предоставляет необходимые документы, запрашиваемые ПМПК.
3. Обследование проходит в присутствии родителя.
4. Как правило, в составе комиссии присутствует логопед, педагог-психолог, учитель-дефектолог, врач-невролог или врач-психиатр.
5. Комиссия проводится в комфортной и доброжелательной обстановке, все специалисты создают благоприятные условия для успешного взаимодействия ребенка с ними.
6. Специалисты ПМПК задают обычные для ребенка вопросы.
7. Специалисты обращают внимание на понимание ребенком речи, правильность построения предложений, звукопроизношение, на умение общаться, желание выполнять задания, играть.

По итогам обследования родителю предоставляется заключение с рекомендациями для успешного обучения ребенка в образовательной организации.

Для образовательной организации рекомендации ПМПК по созданию специальных условий для обучения ребенка являются обязательными.

**Обследование ребенка на ПМПК носит строго КОНФИДЕНЦИАЛЬНЫЙ характер.**  
**Для родителей заключение комиссии носит РЕКОМЕНДАТЕЛЬНЫЙ характер.**  
**Только родитель принимает решение о передаче заключения ПМПК в образовательную организацию.**

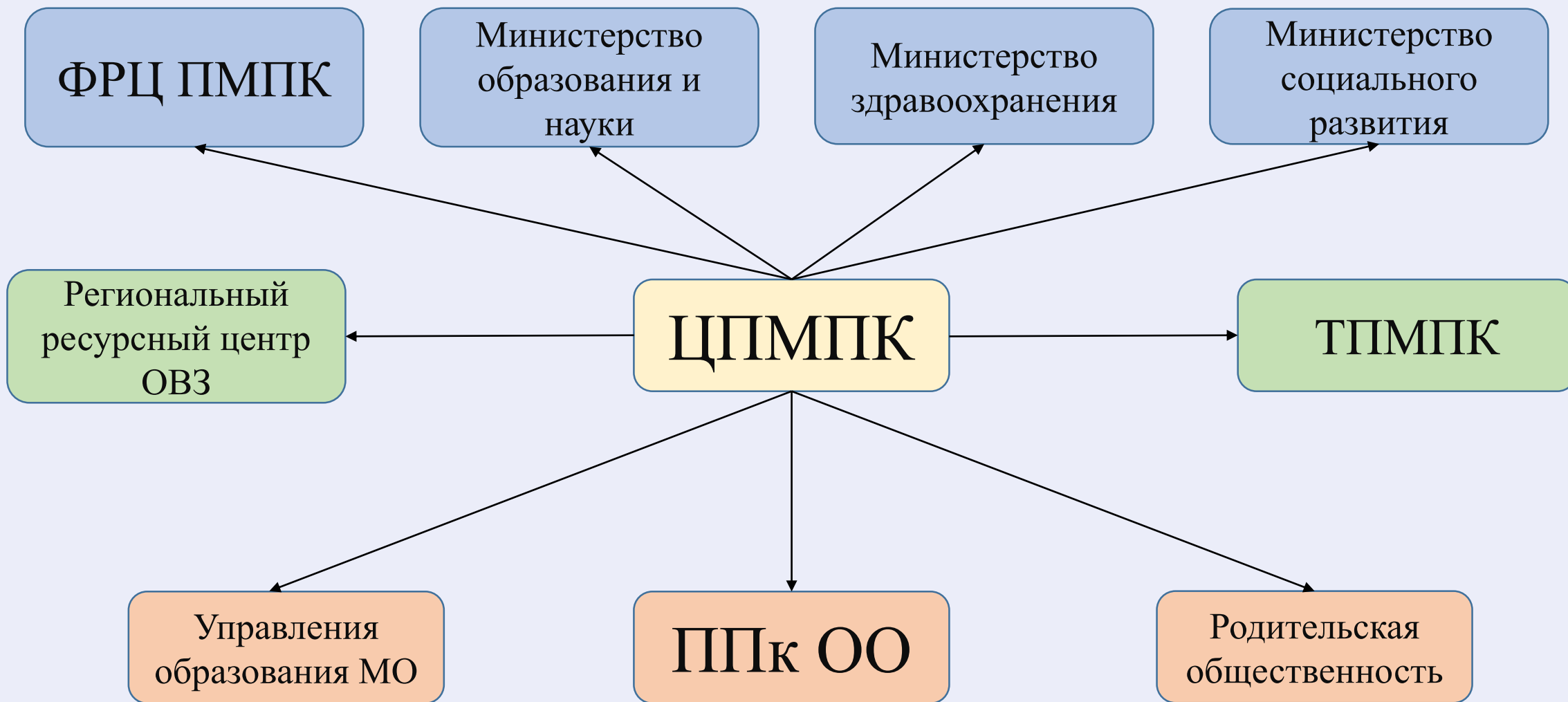
Уважаемые коллеги!

Министерство образования и науки Пермского края сообщает Вам, что во исполнение п. 3.1.3 плана первоочередных мероприятий на 2022 год по решению проблемных вопросов, отраженных в ежегодном докладе Уполномоченного по правам ребенка в Пермском крае за 2021 год специалистами Государственного бюджетного учреждения «Центр психолого-педагогической, медицинской и социальной помощи» разработаны информационные материалы, направленные на разъяснение родителям принципов проведения психолого-медико-педагогической комиссии, в том числе о конфиденциальности информации, отраженной в заключении.

Просим Вас разместить данные информационные материалы на официальных сайтах образовательных организаций, в официальных группах образовательных организаций в социальных сетях и родительских чатах, а также использовать данные информационные материалы в разъяснительной работе с родителями (законными представителями) при мотивации на прохождение обучающимися психолого-медико-педагогической комиссии.



Государственное бюджетное учреждение Пермского края  
«Центр психолого-педагогической, медицинской и социальной помощи»





Государственное бюджетное учреждение Пермского края  
«Центр психолого-педагогической, медицинской и социальной помощи»

---



<http://cppmsp59.ru>



<https://vk.com/cppmsp59>



<https://t.me/cppmsp59>



+7 (342) 262-80-60

Спасибо за внимание!